



香港仔浸信會呂明才書院

學校報告

(2012 / 2013)

(一) 學校辦學宗旨與目標

a. 辦學宗旨

本校是一所浸信會中學，秉承基督教精神辦學，旨在培養學生整全人格，躬行實踐「至真至善」的校訓。透過廣泛課程，灌輸各樣學科知識及技能；組織多元化的課外活動，讓學生參與，啟發學生潛質；學校亦與家長保持緊密聯繫，共同合作，培育學生成長，使能獨立思考，明辨是非，學會與人相處，勇於承擔責任。

b. 目標

本校學生自稱為「浸中人」(Absbian)。ABSS 乃 1987 年以前學校未易名為「香港仔浸信會呂明才書院」前 **A**berdeen **B**aptist **S**econdary **S**chool (香港仔浸信會中學) 的簡稱。學校一直著意培養學生「專心致志」(Assiduous)、「與人為善」(Benevolent)、「自信」(Self-confident)、「真誠」(Sincere) 的品德；努力建設學校群育的工作，打造「浸中人」；營造學校成爲一個學習的社群，以體現校訓「至真至善」的精神。

(二) 我們的學校

a. 學校簡介

本校於 1975 年創校，是一間由香港仔浸信會興辦的資助男女文法中學。學校採用母語教學，主要為港島南區學生提供優良的學習環境，以實踐基督教全人教育的理想。

本校開辦中一至中六班級，今年共開 24 班（學校自行於中二、四、五及中六各加設一班，目的在減少各班人數，以利中小班教學），學生人數約為 829 人。學校共有課室 30 個，並有電腦室、多媒體教學室、圖書館、音樂室、家政室、美術室、地理室、實驗室、活動室、社工室、升學擇業室、會議室及多用途特別室、球場及泳池。

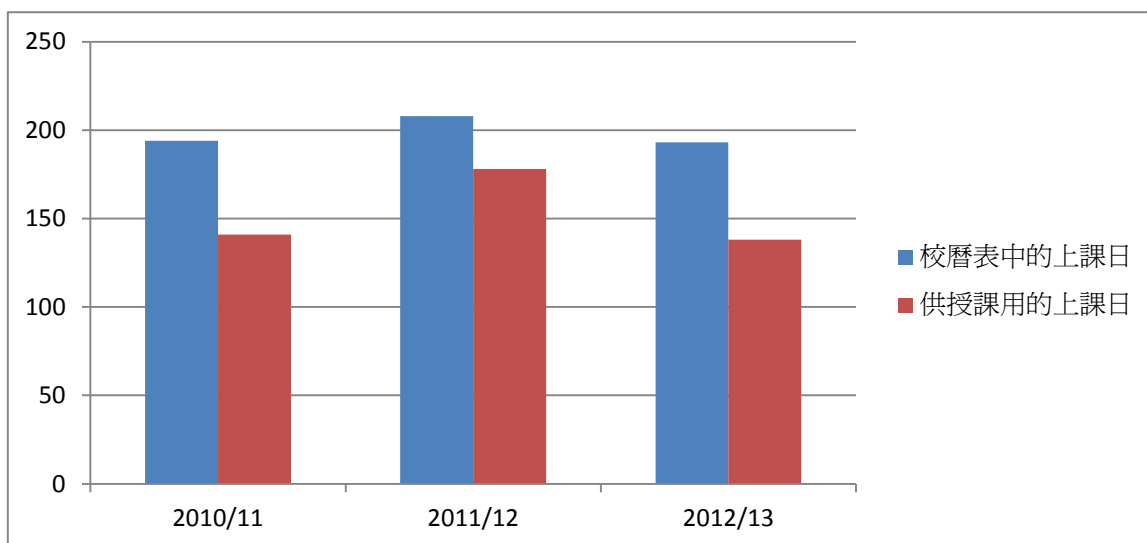
2004 年 6 月學校改善工程竣工後，與原有教學大樓連接、樓高 7 層的新翼大樓內增設了電腦輔助教學室、語言室、多用途教學室、學生活動中心、輔導活動室、會議室及辦公室。

b. 學校管理

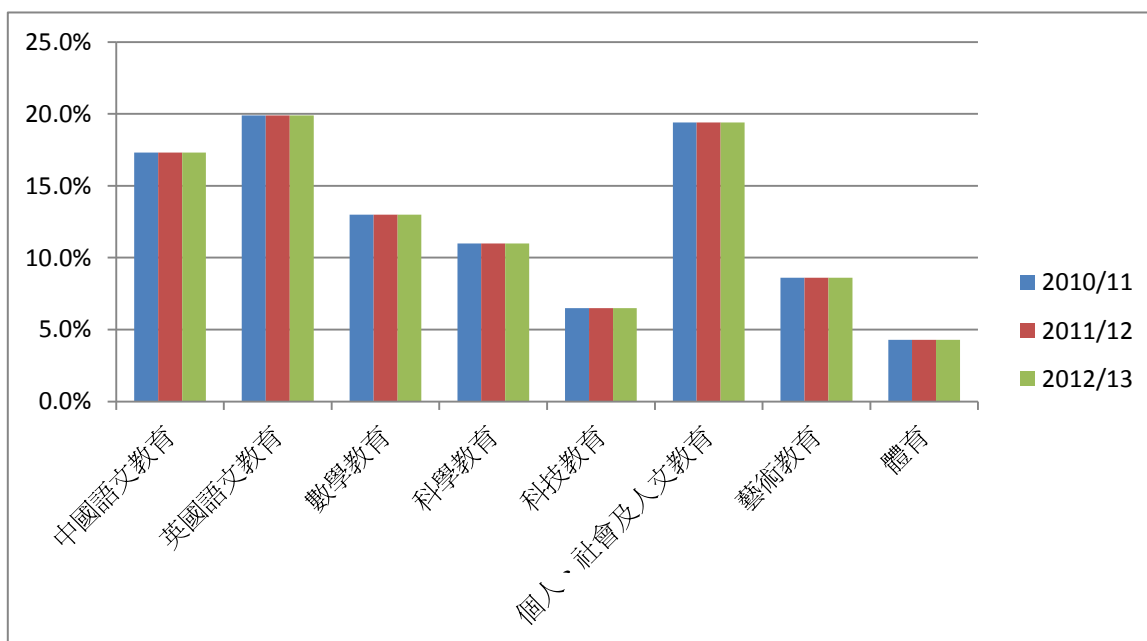
學校於 2007 年 8 月 31 日成立法團校董會，標誌著學校邁向自主管理新一頁。法團校董會轄下有「老師晉升/轉職遴選委員會」及「基金管理小組」，以忠誠、公開、透明為行事準則；亦會按時收集老師意見，在會內反映。

| 成員 | 辦學團體 | 校長 | 家長 | 教師 | 校友 | 獨立人士 |
|---------|---------|--------|-----------|-----------|--------|--------|
| 2010/11 | 9 (56%) | 1 (6%) | 2 (12.5%) | 2 (12.5%) | 1 (6%) | 1 (6%) |
| 2011/12 | 9 (56%) | 1 (6%) | 2 (12.5%) | 2 (12.5%) | 1 (6%) | 1 (6%) |
| 2012/13 | 9 (56%) | 1 (6%) | 2 (12.5%) | 2 (12.5%) | 1 (6%) | 1 (6%) |

c. 實際上課日數



d. 八個主要學習領域的課時 (中一至中三)



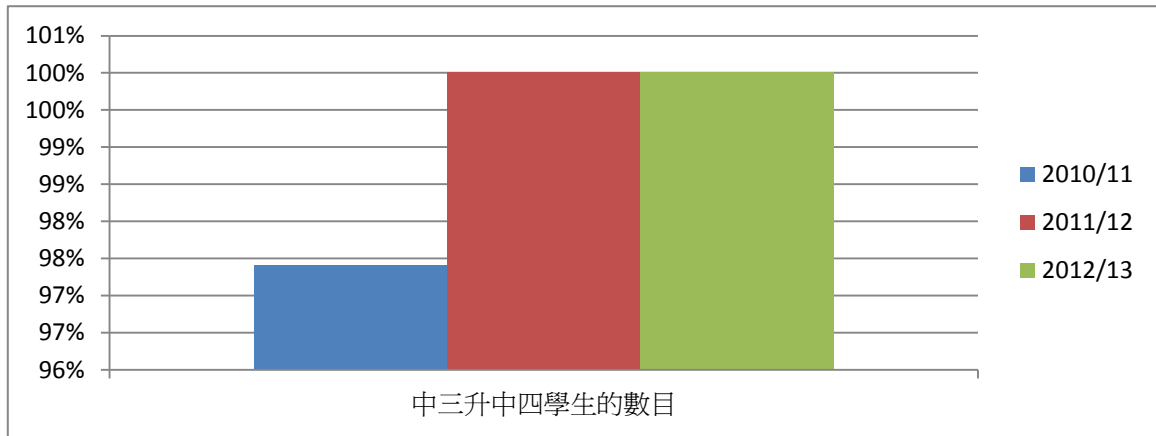
(三) 我們的學生

a. 班級組織

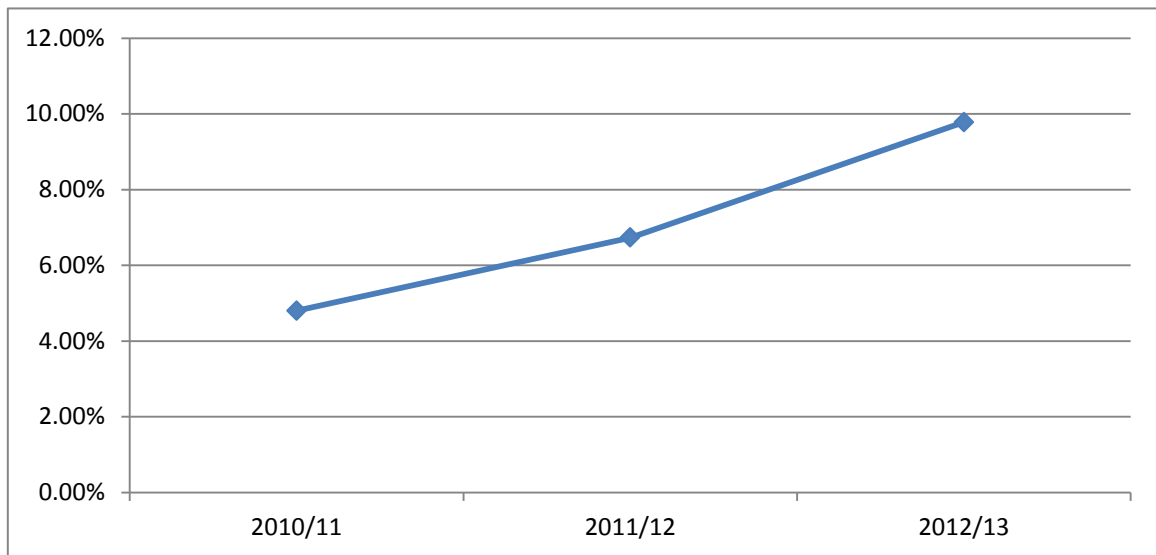
(2012年9月17日)

| 級別 | 中一 | 中二 | 中三 | 中四 | 中五 | 中六 | 總數 |
|------|-----|-----|-----|-----|-----|-----|-----|
| 班數 | 4 | 5 | 4 | 5 | 5 | 5 | 28 |
| 男生人數 | 85 | 87 | 94 | 85 | 109 | 75 | 535 |
| 女生人數 | 43 | 49 | 42 | 57 | 49 | 55 | 295 |
| 學生總數 | 128 | 136 | 136 | 142 | 158 | 130 | 830 |

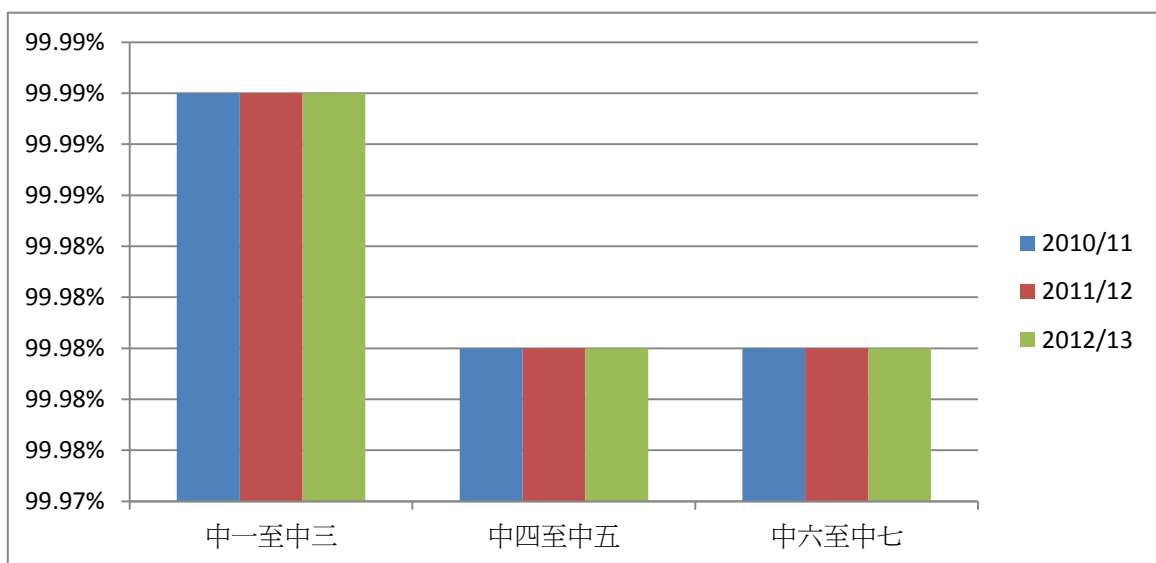
b. 升班百分率



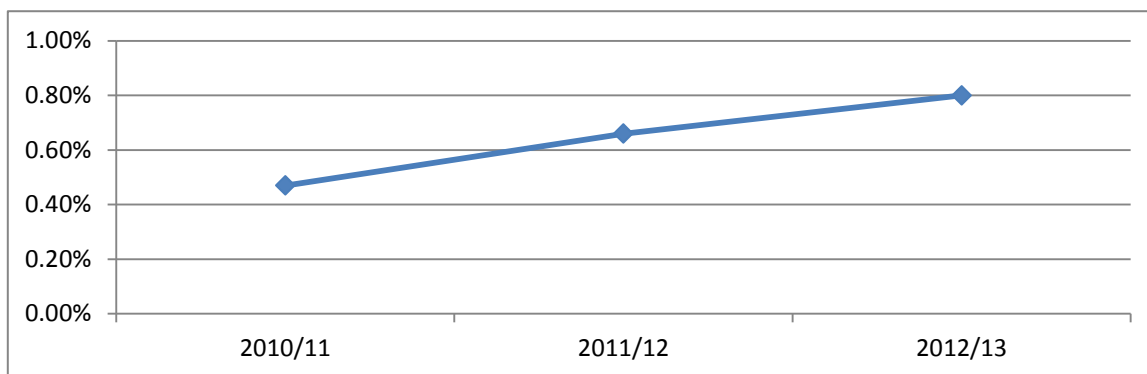
c. 學位空缺率



d. 學生出席率



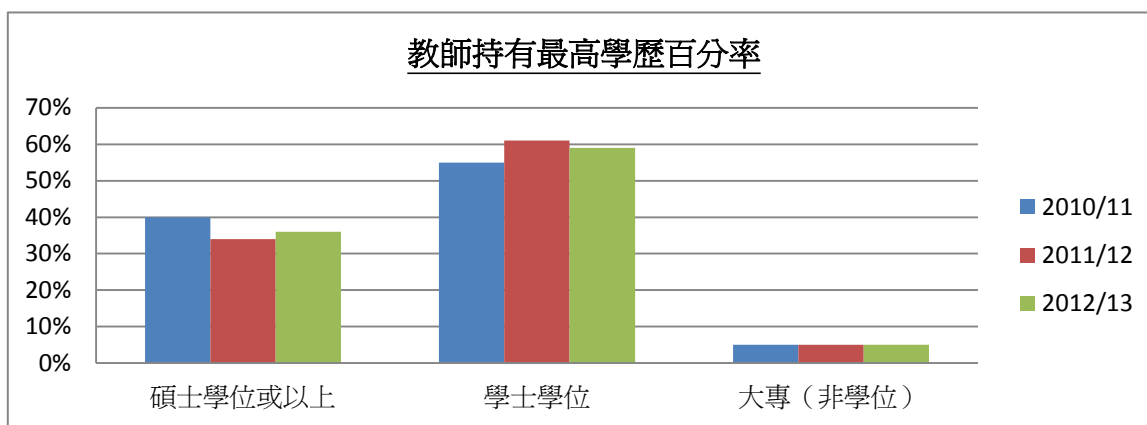
e. 學生退學情況



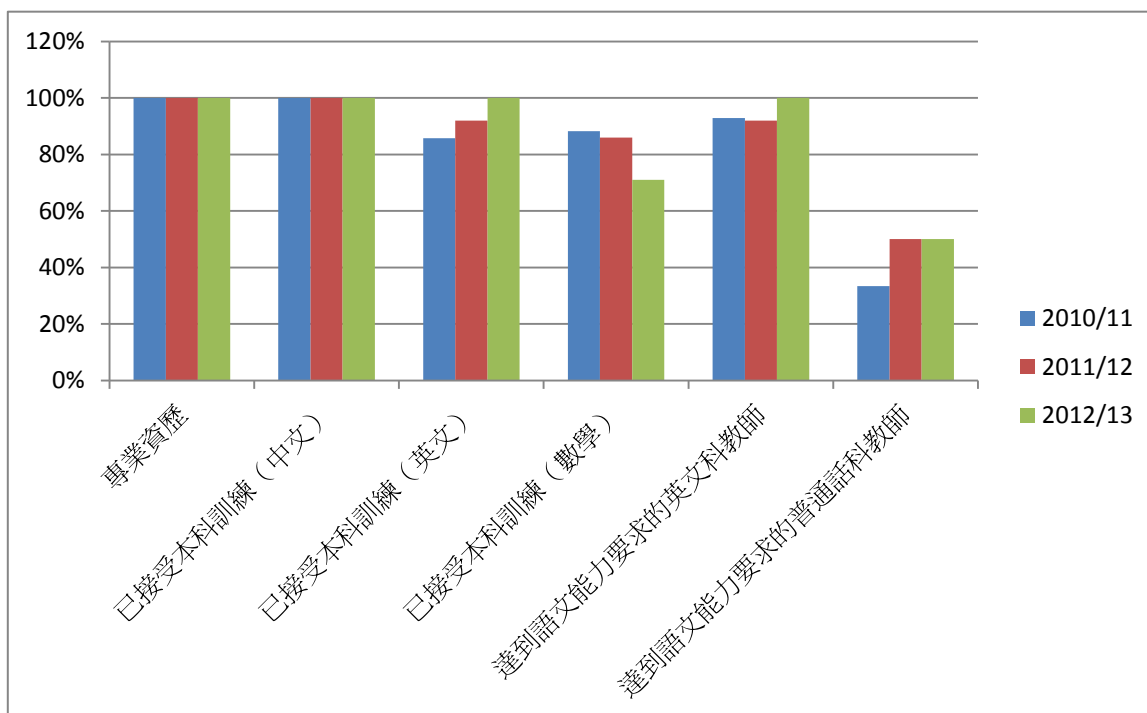
(四) 我們的教師

a. 教師資歷

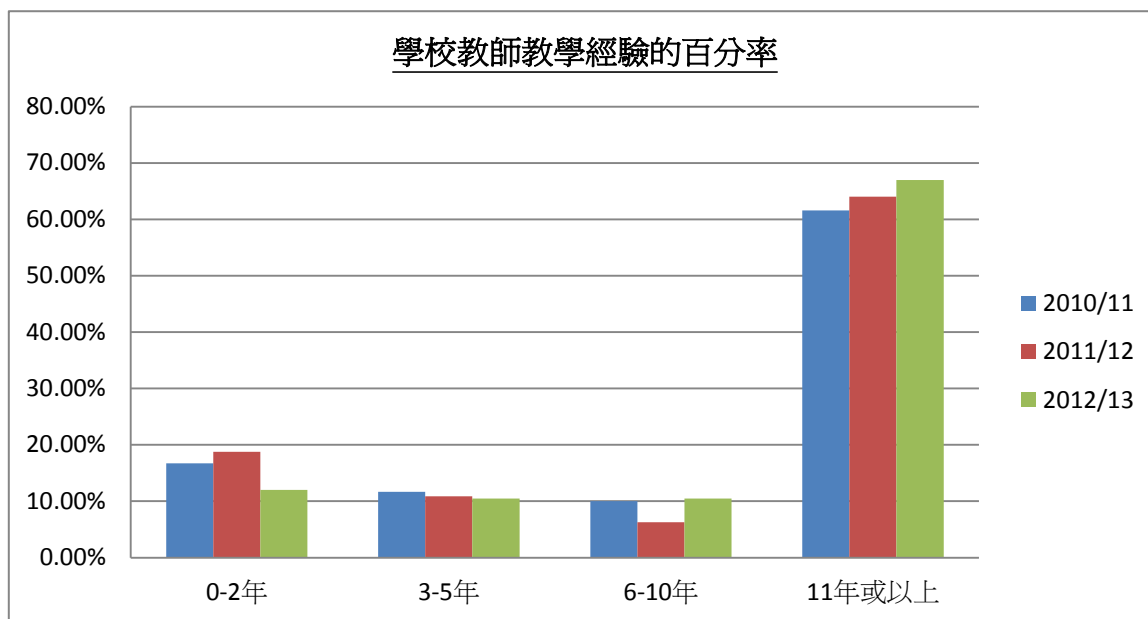
i. 最高學歷



ii. 已接受專業訓練



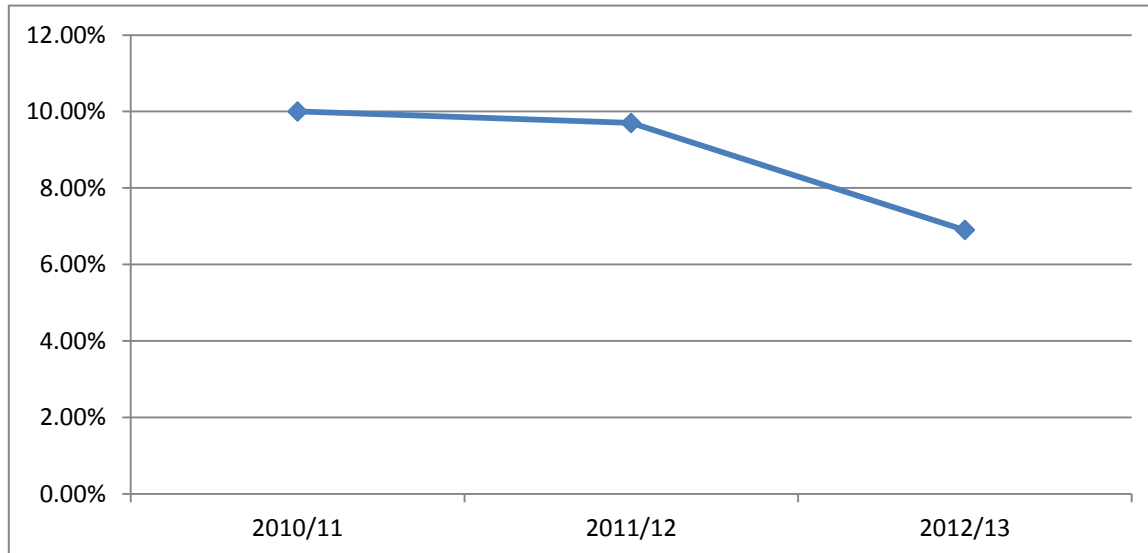
b. 教學經驗



c. 教師專業發展

校長及教師參與持續專業發展活動 2012/13 學年的總時數是 2540 小時，平均時數為 43.8 小時。

d. 教職員離職率



2010/11 及 2011/12 教職員離職率較前為高，主要是由於 2011/12 年為雙軌年，各校對人力的需求增加，以致 2010/11 的離職率上升（離職者主要為合約同事）；而雙軌年過後，部份完成合約的同事亦因 2012/13 學年學校對人力需求減少而離開。

(五) 本學年關注事項 (成就與反思)

2012/13 關注事項 1：全方位培養「浸中達人」

| 成就 | 反思 |
|--|--|
| <ol style="list-style-type: none">1. 透過講座、工作坊，讓學生、家長、老師認識「浸中達人計劃」，以及校本資優教育的精神。各方皆能予以配合，協助推動學生發展，效果理想。透過記憶法的訓練，能在技巧方面裝備學生，以面對學習的挑戰，得到學生的認同。2. 推動班本、科本、校本達人計劃，讓所有學生、教師參與其中，互相鼓勵，為自己所訂立的目標努力。統計全年合共 1517 人次獲得達人金幣或銀幣，人均 1.8 次，對學生來說有很大的鼓舞作用。3. 建立「浸中達人庫」，提供較整全紀錄，讓老師掌握學生在各方面的才能，方便舉薦。將名單放在學校網頁，亦是對學生成就的一種認同，以建立其自信。 | <ul style="list-style-type: none">➤ 由於這是推動「達人計劃」的第一年，故在起動階段，需要與學生、家長、老師有更多的溝通，才能讓他們掌握計劃的要點，加以配合。➤ 要讓學生明白學習是一個累積經驗的過程；對自己得到的成就能予以肯定，是需要師長從旁多加鼓勵，以提升學生的自信心。 |

2012/13 關注事項 2：照顧學習多樣性，發展優質教學

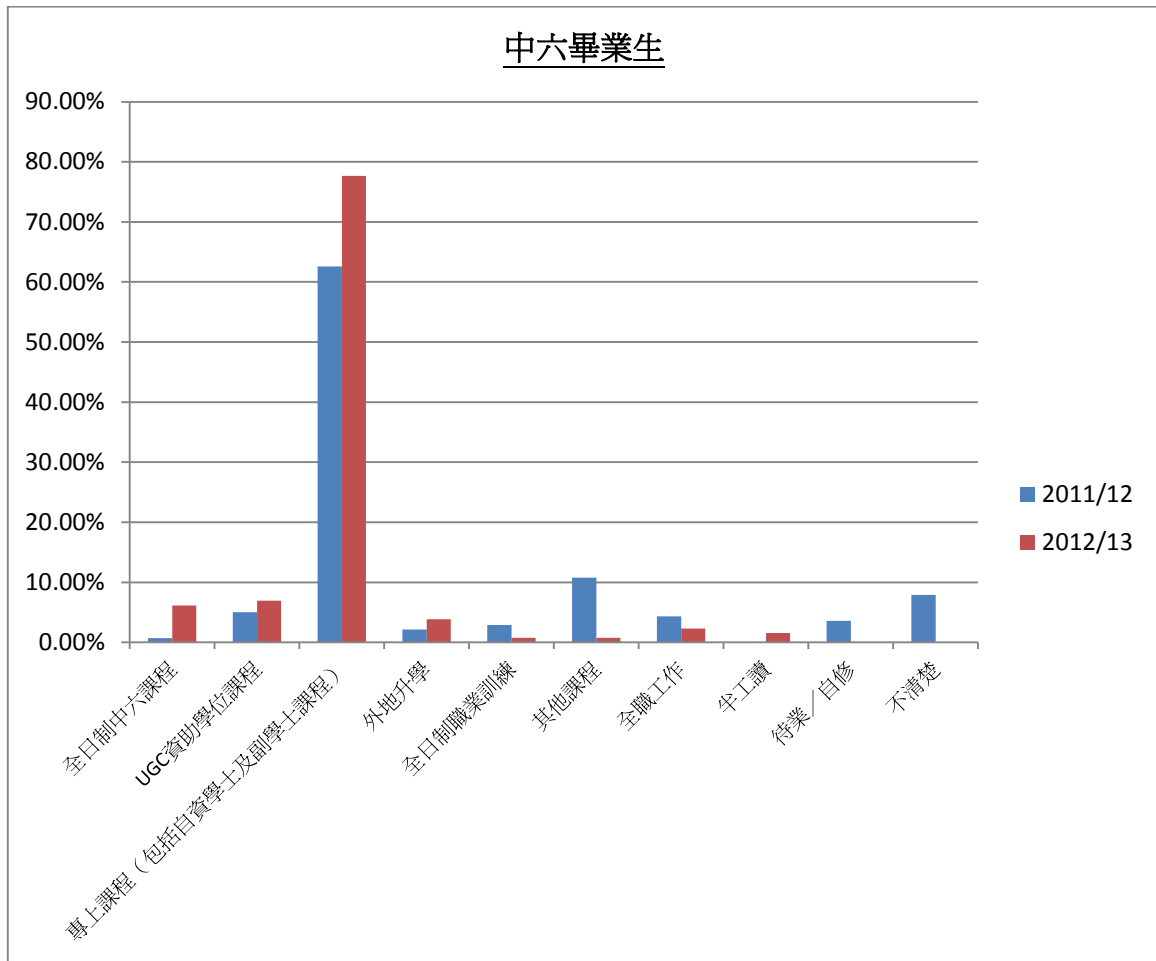
| 成就 | 反思 |
|---|--|
| <ol style="list-style-type: none">1. 重視資優學生的發展，透過舉薦學生參與校外資優課程，讓學生潛能得以發揮。2. 重視新高中四個核心科目的發展，利用撥款，如「提升英語水平計劃」(EES)及「優化提升英語水平計劃」(REES)創造空間；推行共同備課、設計校本課程；加強對高中課程的支援、進行拔尖。本年學生在文憑試中整體表現理想，令人鼓舞。 | <ul style="list-style-type: none">➤ 由於資源所限，外間可提供的資優課程亦有限制，故透過推薦，並能參加者不多。➤ 老師需要有更多時間、空間，準備課堂，並與同事互相交流，發展專業，進一步照顧學生的學習差異。 |

2012/13 關注事項 3：重視班級經營，加強品德教育，建立正向價值觀

| 成就 | 反思 |
|--|--|
| <ol style="list-style-type: none">1. 透過班主任的鼓勵、鞭策，讓學生訂立可行的目標，在學術、行爲、創意三方面挑戰自己，全年合共 1217 人次能達成目標，取得達人銀幣。2. 各級專責小組，能因就學生需要，以「全人健康教育」為綱領，訂定班主任課的內容，著意要學生身體力行，關心自己週遭的需要，活出健康人生，成效理想。 | <ul style="list-style-type: none">➤ 偶會遇上對自己要求不高的學生，他們在訂立目標時，師長宜從旁多鼓勵、提點。➤ 學校以學生身心健康發展為大前提，智育以外，學校要著力的地方不少，老師要承擔的壓力也大。➤ 學校仍需加強部門及組別之間的連繫，共同努力，推動價值教育，一起建立學生整全的價值觀，以面對社會不同的挑戰。 |

(六) 學生表現

a. 離校學生出路



b. 學生閱讀習慣

學生在學校圖書館借用閱讀物品的百分率

| | 2010/11 | | 2011/12 | | 2012/13 | |
|----------|---------|-------|---------|-------|---------|-------|
| | 中一至中三 | 中四至中七 | 中一至中三 | 中四至中七 | 中一至中三 | 中四至中六 |
| 每星期一次或以上 | 20% | 10% | 20% | 10% | 36% | 40% |
| 每兩星期一次 | 70% | 10% | 80% | 10% | 40% | 2% |
| 每月一次 | 10% | 20% | 0% | 20% | 16% | 11% |
| 少於每月一次 | 0% | 50% | 0% | 50% | 7% | 26% |
| 從不 | 0% | 10% | 0% | 10% | 1% | 19% |

每星期用於閱讀書籍、報章和電子資訊的平均時數

| | 2010/11 | | 2011/12 | | 2012/13 | |
|--------|---------|-------|---------|-------|---------|-------|
| | 中一至中三 | 中四至中七 | 中一至中三 | 中四至中七 | 中一至中三 | 中四至中六 |
| 英文閱讀物品 | 4 | 3 | 4 | 3 | 2.2 | 2 |
| 中文閱讀物品 | 8 | 4 | 6 | 4 | 5.1 | 4.1 |

學生每年從學校圖書館借用閱讀資料的平均數目

| 2012/13 | |
|---------|-------|
| 中一至中三 | 中四至中六 |
| 32.7 | 5.1 |

c. 香港中學文憑試成績

| | 2011/12 | 2012/13 |
|--------------------------|---------|---------|
| 考生人數 | 138 | 130 |
| 英文科合格率 | 94.2% | 89.9% |
| 中文科合格率 | 86.2% | 90.7% |
| 數學科合格率 | 87.7% | 91.5% |
| 通識教育科合格率 | 97.1% | 89.1% |
| 中、英、數及通識教育四科考獲 3322 的百分率 | 23.9% | 34.1% |

(七) 學校未來發展計劃的關注事項

2012/13–2014/15 周期「三年學校發展計劃」重點：

1. 全方位培養「浸中達人」
2. 照顧學習多樣性，發展優質教學
3. 重視班級經營，加強品德教育，建立正向價值觀

承接上學年的發展，2013/14 繼續推動以下項目：

1. 推動「浸中達人計劃」，全方位培養「浸中達人」：
 - 甲、以班為本，期望在班主任鼓勵、督促下，提高學生作為學習主體的「自覺」以及自我效能感－在學習上建立持續良好的習慣、致力邁向目標；行為上要對自己有要求、與人為善，提升個人質素；或進一步挑戰自我、訂立個人目標，開闊眼界，讓生命得以成長，成為「班本達人」。
 - 乙、推動「科本達人」－有關科目設定目標，鼓勵學生在常規課程以外進深，加強學術訓練，成為達人。
 - 丙、透過推薦計劃，鼓勵在不同方面有突出表現的同學－設立「浸中達人庫」，學生可自薦或透過老師、家長的推薦，晉身為「校本達人」。
2. 照顧學習多樣性，發展優質教學：引入教育局資優教育的框架，增強同事對「資優教育」的認識；從而提升對能力稍遜、潛能未展的（資優）學生關注。此外，會繼續加強對新高中學生的培訓，提升其學術水平；並配合學校「提升英語水平計劃」，共同營造良好語境，進一步提高學生英語水平、優化教學。
3. 重視班級經營，加強品德教育，建立正向價值觀：學校會不斷檢視學生身心靈健康的需要，並透過不同活動，推動全人「健康教育」，培育學生整全的人格，提升學生的素質。

----- 完 -----